

秋のみどころ

高く澄み渡った青空をアキアカネが飛び交います。
草木の果実が色づき、秋の深まる園内で、実りゆたかな季節をお楽しみください。

※季節の花ごよみ※

植物名	9月	10月	植物名	9月	10月
ツルボ			木の花 チャノキ		
ヤブラン			サザンカ		
ススキ			木の葉 マルバチシャノキ		
タマズダレ			ハナミズキ		
ヒガンバナ			カンレンボク		
タイワンホトギス			木の果 ムラサキシキブ類※		
チカラシバ			マテバシイなど(ドングリ)		
ツブキ			サンシュユ		
サルビアレウカンサ			カリン		
ハギ			紅葉 ハナミズキ		
シリアカガン(ドングリの花)			カツラ		
キンモクセイ					
ジュウガツザクラ					
バラ					
アツバキミガヨラン					

※ コムラサキ、シロシキブ、ムラサキシキブ

みごろ 

例年の平均です。天候等によって変化します。



最新の
みどころ情報

実と生きものつながり

「実りの秋」というように、秋は多くの植物の実ができる季節です。新宿御苑でもハナミズキやムラサキシキブ、マテバシイなどさまざまな果実が熟します。果実は都会で暮らす生きものたちにとって大切な食糧や住みかにもなり、生きものたちの命を支えています。秋の園内で生きものと果実のつながりを感じてみませんか。



ハナミズキの実をくわえた
シジュウカラ



ドングリを食べる
カルガモ

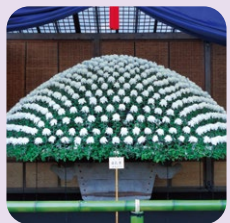


虫の住みか



ドングリを
木のすきまに隠すヤマガラ

皇室ゆかりの新宿御苑菊花壇展【予告】



皇室伝統の技法を受け継ぐ新宿御苑の菊花壇。趣きあふれる日本の伝統美の世界をお楽しみください。
(インフォメーションセンターにて「菊花壇解説展」同時開催)

【日程】11月1日～15日
(期間中は休まず開園)

【会場】日本庭園

秋バラを楽しもう



約100種500株の花々が咲きほころばるバラ花壇では、春と秋の年2回みごろをむかえます。秋咲きのバラは花色が深みを増し、香りがよいことが特徴です。

新宿御苑は、旧皇室苑地の歴史ある庭園です。以下のことはご遠慮ください。



●新宿御苑は、幅広い世代の方々が庭園観賞や自然観察、写生など、さまざまな目的で利用されています。
多くのお客様に楽しく過ごしていただけるよう、ルールを守り、安心・安全な公園づくりにご協力をお願いします。
※写真撮影時には、立入禁止区域内への侵入や場所の占有などをしないようにしましょう ※ゴミの持ち帰りにご協力ください

園内でのランニングについて

外周園路の指定コースでのランニングが可能です。指定コース以外での走行、団体(10名以上)での走行は禁止します。 ※桜の繁忙期はランニング禁止

子ども広場で使用できる遊具等について

子ども広場では、小学生以下の来園者に限り、他の利用者に危険を及ぼさない遊具(幼児用ゴムボール、なわとび等)の使用が可能です。サッカーボール等の硬いボール、野球道具、スケートボード、ラジコン等の遊具は他の利用者の迷惑となるため使用できません。

【開園時間】	園内、ミュージアム	閉園	温室	閉館	インフォメーションセンター、散策路
10/1～3/14	9:00-16:00	16:30	9:30-15:30	16:00	9:00-16:30
3/15～9/30 下記期間を除く	9:00-17:30	18:00	9:30-17:00	17:30	9:00-18:00
7/1～8/20	9:00-18:30	19:00	9:30-18:00	18:30	9:00-19:00

※開園時間が変更になる場合があります。詳しくはサービスセンターにお問い合わせください。

【休園日】毎週月曜日(月曜日が休日の場合は翌平日)、年末年始(12月29日～1月3日)

【特別開園】春:3月25日～4月24日、秋:11月1日～11月15日は休まず開園します

【入園料】	一般	65歳以上	学生(高校生以上)	小人(中学生以下)	障がい者
	500円	250円(証明書提示)		無料	無料(手帳提示) (介助者1名含む)
	団体(30人以上) 400円				

◆身体障がい者・療育・精神障がい者保健福祉の手帳を提示 ◆補助犬は入園できます

◆年間パスポート:一般(65才以上、学生含む)2,000円、高校生1,000円 /有効期限1年間
※無料開園日は発行を休止いたします

【車椅子】各入園門およびサービスセンターで貸し出しています(当日受付・無料)

【コインロッカー】各券売所(園内側)にあります(有料:300円、500円)

【駐車場】	普通車	電気自動車(EV)及び燃料電池自動車(FCV)	大型車
入園者料金	2時間まで600円、 以後30分毎200円	2時間まで無料、以後30分毎200円 ・出庫の際に駐車場係員に車検証と駐車券を提示	1時間まで2,500円、 以後30分毎900円
	・大木戸門で入園券と駐車券を提示 ・大木戸門で駐車券と身体障がい者・療育・精神障がい者保健福祉手帳の提示により、駐車料金免除		

【駐輪場】各入園門ゲート前に駐輪できます《開園日、開園時間のみ利用可》

お問合せ 新宿御苑サービスセンター TEL.03(3350)0151 (電話受付時間:開園時間に準ずる)
〒160-0014 東京都新宿区内藤町11



(一財)国民公園協会
新宿御苑HP



環境省
新宿御苑HP



X(旧ツイッター)
@SG_info_kyokai



来園者アンケート
ご意見はこちら



発行:新宿御苑管理事務所