



ぎよえん 京都御苑 きせつのたより

Vol.30 2025年10月

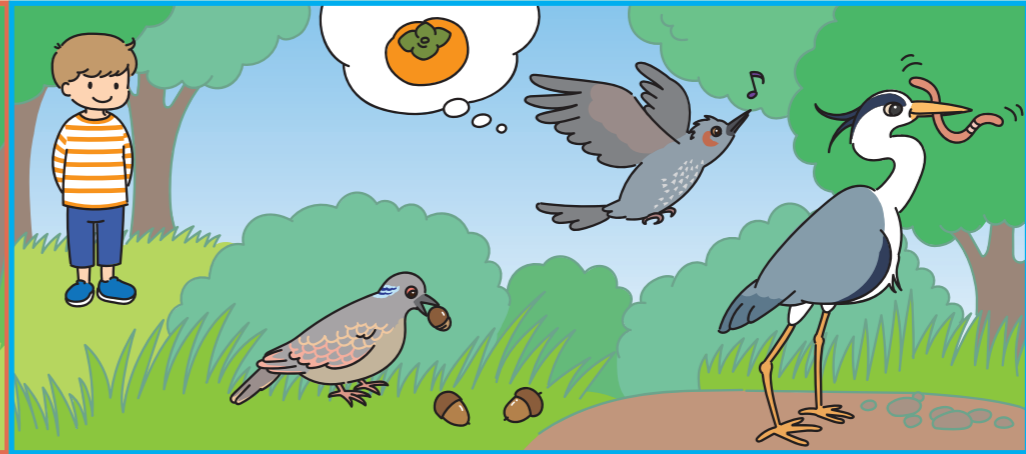
みんなでかんがえよう！ ぎよえん（御苑）のすごしかた

Aではマナーいはんをしています。まちがいを4つさがしてBとくらべてみましょう。

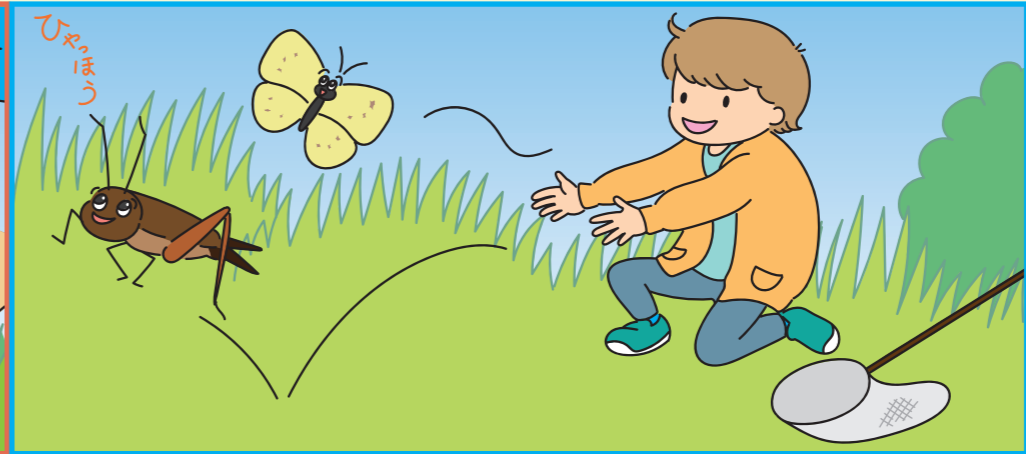
A

B

生きもののごはんは？



虫をつかまえたら・・・？



実のなる大きな木を見つけた！



ルールやマナーをまもることはいきものの生活やみなさんの安全をまもることにつながります。ルール・マナーをまもったのしくかいてきにすごしましょう。

こたえ：①いきものにエサをあたえない ②いきものを持ち帰らない ③木に登らない ④美をとったり持ち帰らない