

# きせつのたより

みんなが知っている「セミ」はいるかな？どんな声でなっているかな？  
指でなぞって たしかめてみよう！

① クマゼミ



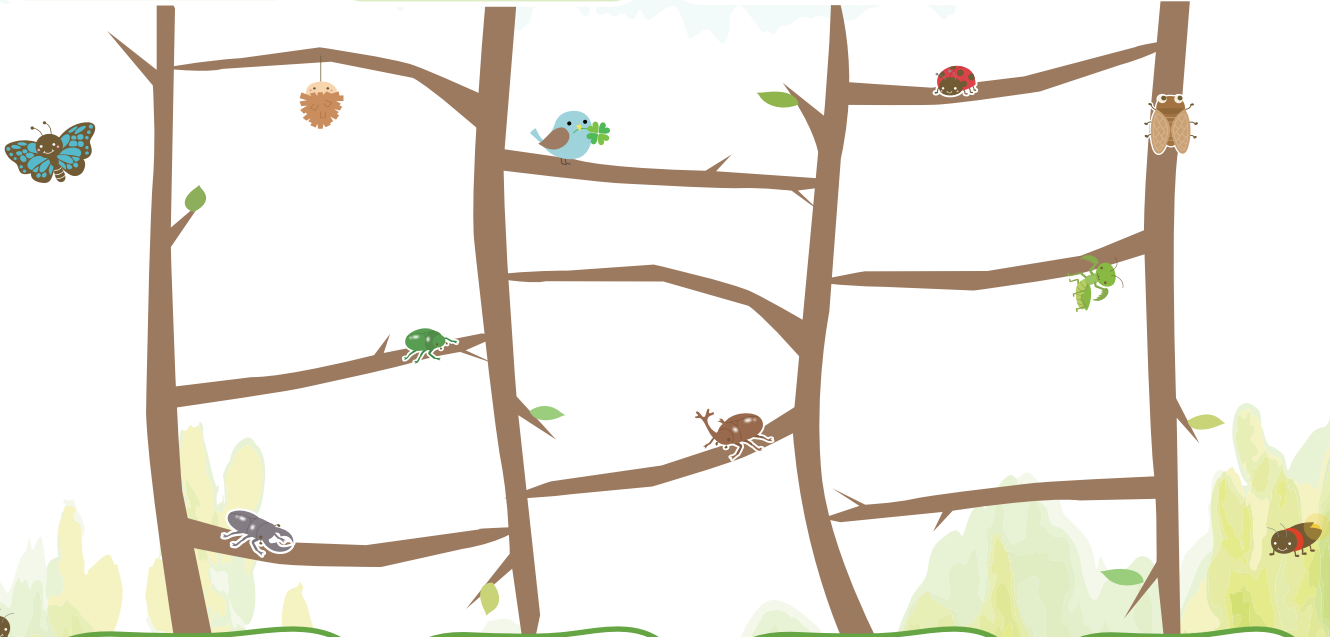
② アブラゼミ



③ ニイニイゼミ



④ ツクツクボウシ



ツクツクポーシ！  
ツクツクポーシ！

チ-----  
ジ-----

シャワ シャワ  
シャワ シャワ...

ジリジリ  
ジリジリ...

セミをさがしに  
いってみよう！

